

## DONO DA OBRA



CONSELHO AUTÁRQUICO  
DO DONDO

## FINANCIAMENTO



ASSOCIAÇÃO NACIONAL DOS  
DOS MUNICÍPIOS DE MOÇAMBIQUE  
E PARCEIROS

**PROJECTO DE CONSTRUÇÃO DE UM CENTRO NO BAIRRO  
MANDRUZI COMUNITÁRIO (REASSENTAMENTO DO CICLONE IDAI)**



DONDO  
MARÇO, 2021



DONO DA OBRA



CONSELHO AUTÁRQUICO  
DO DONDO

## PROJECTO DE CONSTRUÇÃO DE UM CENTRO NO BAIRRO MANDRUZI COMUNITÁRIO (REASSENTAMENTO DO CICLONE IDAI)

FINANCIAMENTO



**ANAMM**  
ASSOCIAÇÃO NACIONAL DOS  
MUNICÍPIOS DE MOÇAMBIQUE

ASSOCIAÇÃO NACIONAL DOS  
DOS MUNICÍPIOS DE MOÇAMBIQUE  
E PARCEIROS



DONO DA OBRA



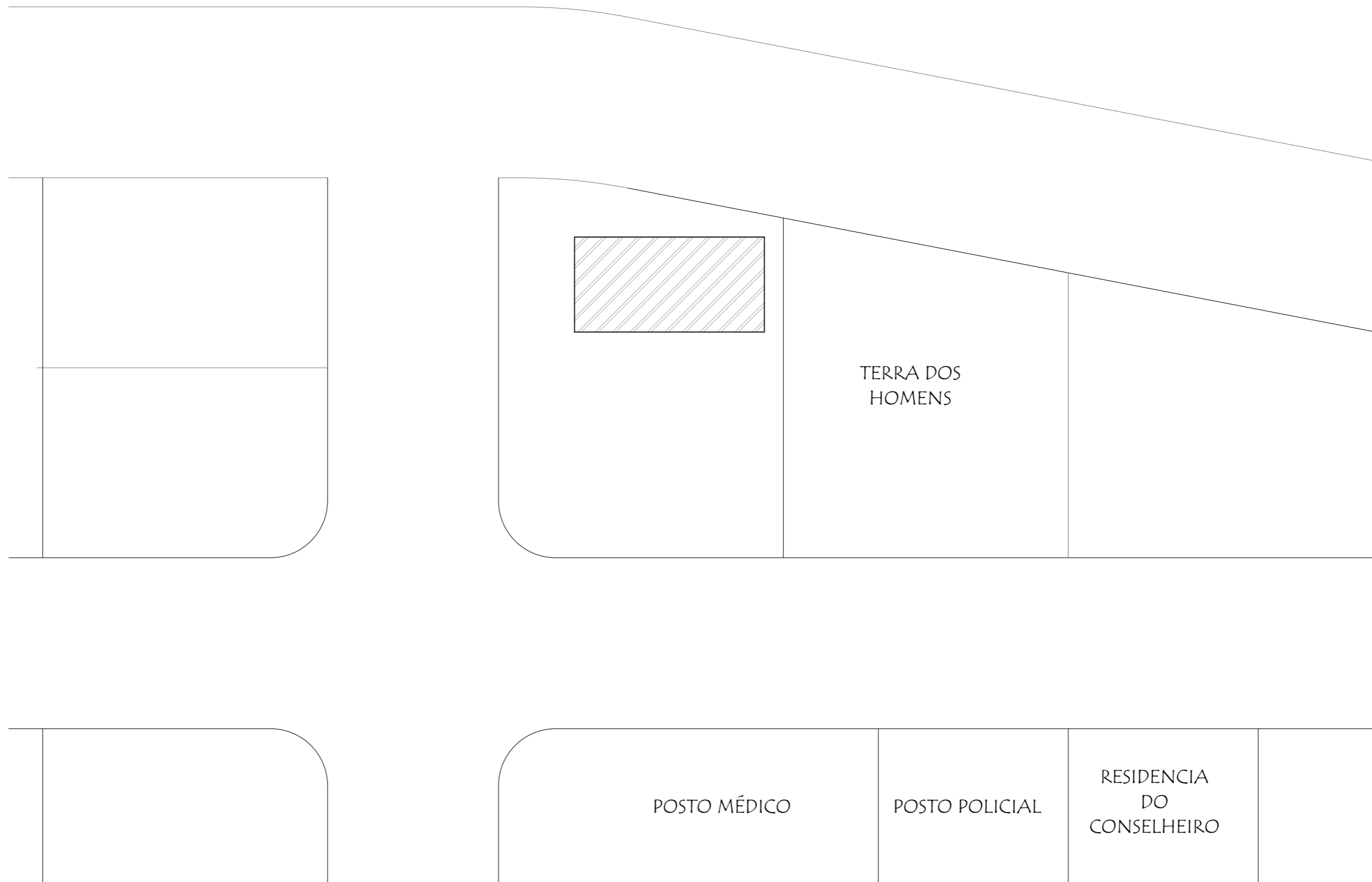
CONSELHO AUTÁRQUICO  
DO DONDO

## PROJECTO DE CONSTRUÇÃO DE UM CENTRO NO BAIRRO MANDRUZI COMUNITÁRIO (REASSENTAMENTO DO CICLONE IDAI)


FINANCIAMENTO

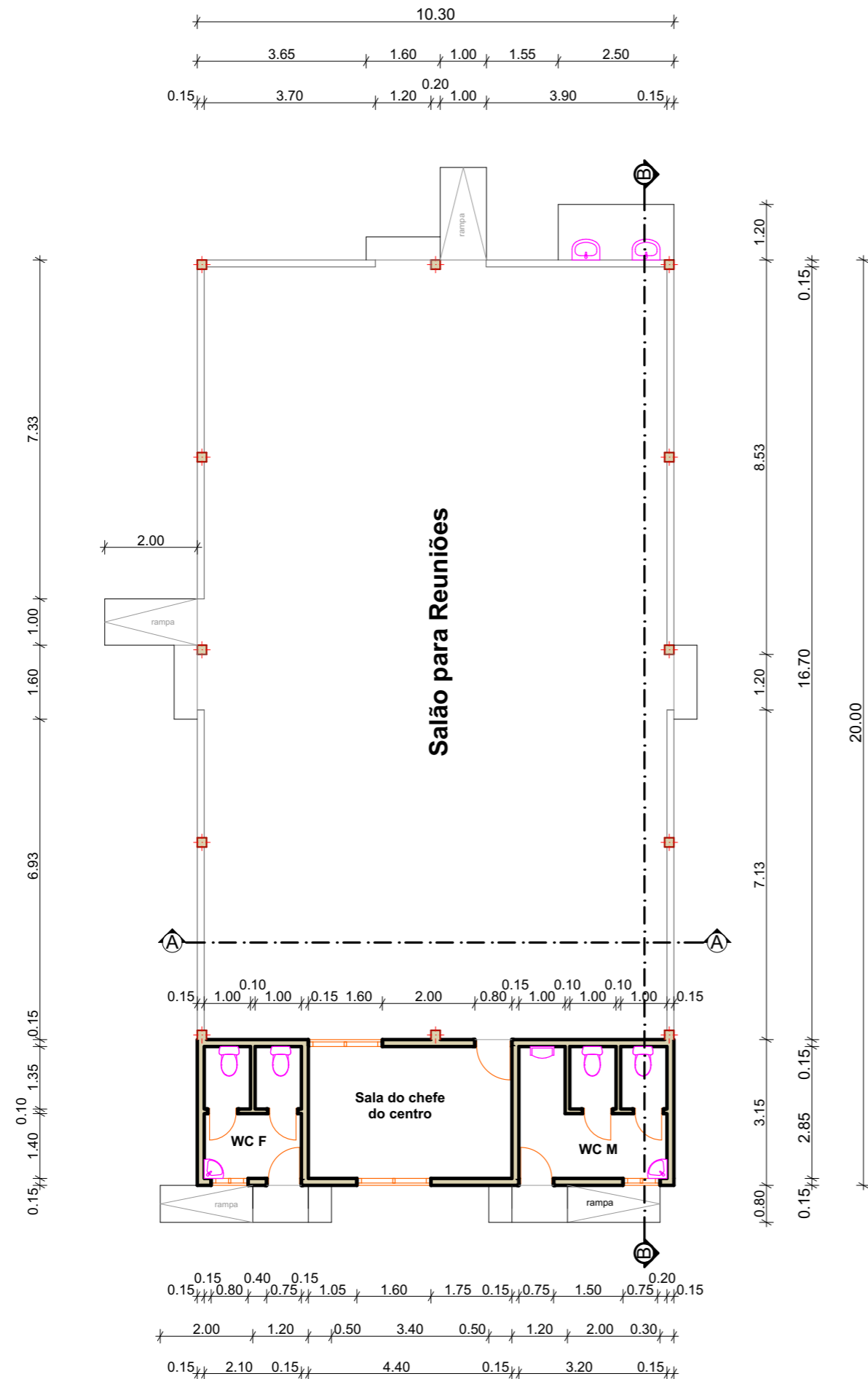


ASSOCIAÇÃO NACIONAL DOS  
DOS MUNICÍPIOS DE MOÇAMBIQUE  
E PARCEIROS

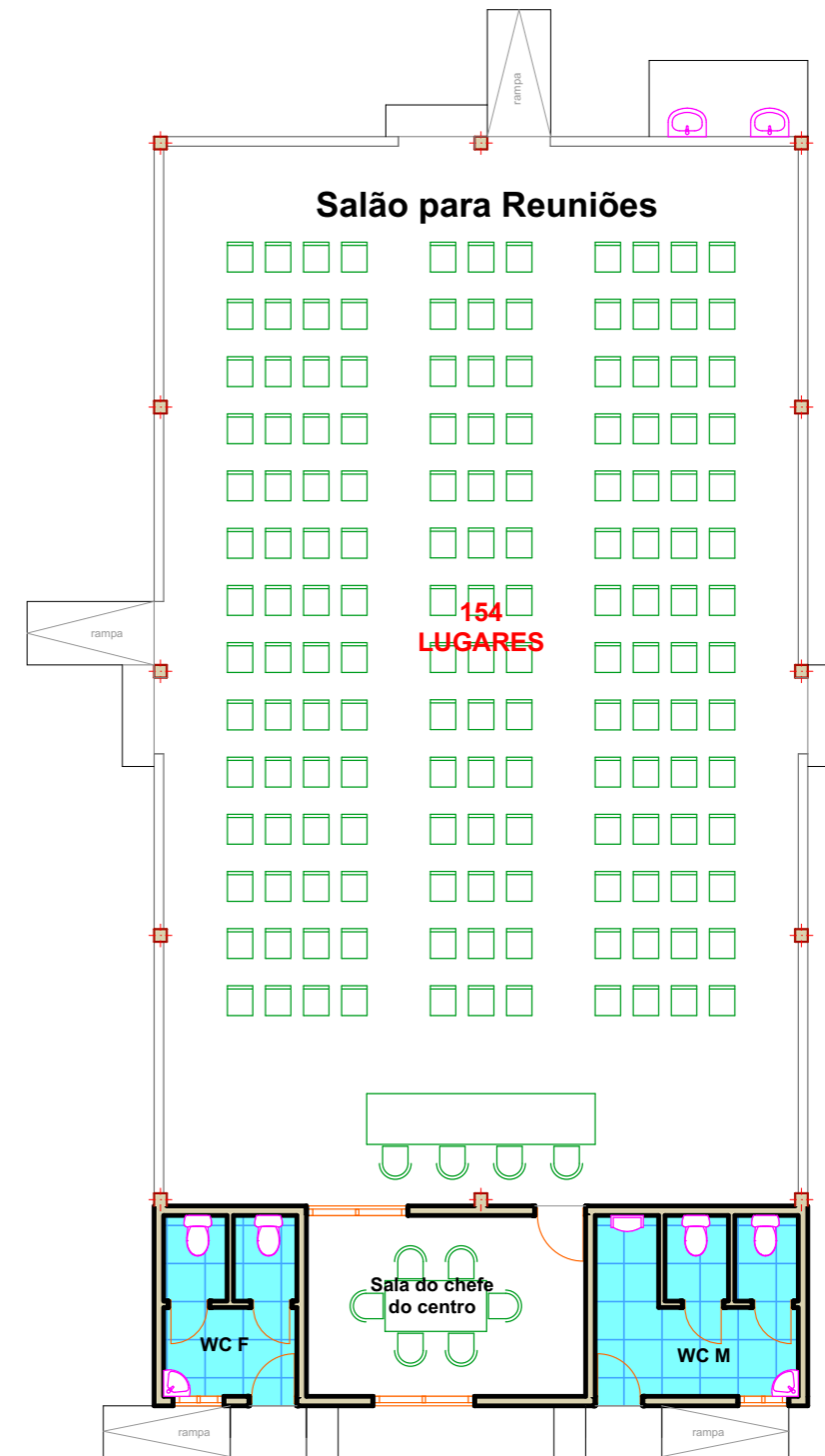


**IMPLANTAÇÃO E LOCALIZAÇÃO**



DONO DA OBRA: CONSELHO MUNICIPAL DO DONDO	FINANCIAMENTO: ANAMM & PARCEIROS	<b>Projecto: Construção de um Centro Comunitário no Bairro Mandruzi (Reassentamento do Ciclone IDAI)</b>		Desenho nº A01
		<b>IMPLANTAÇÃO E LOCALIZAÇÃO</b>		Bairro: Mandruzi Cidade do Dondo
		Março, 2021	Projectista:	Verificou:
				Escala 1:100

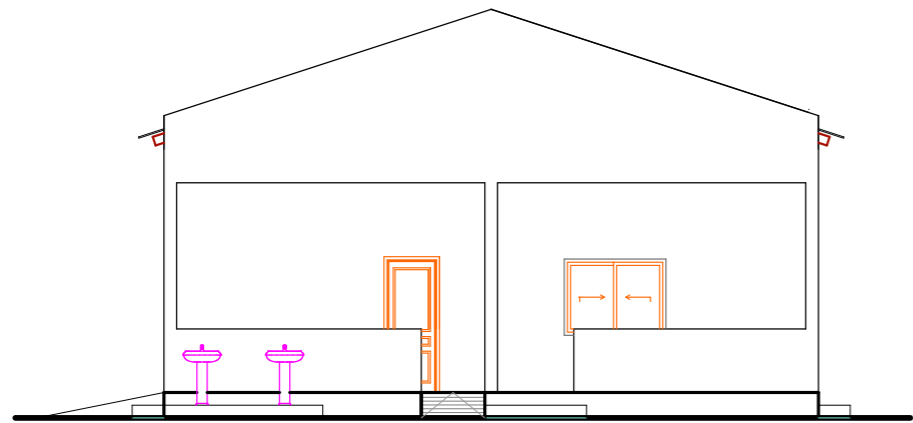


PLANTA DE PISO COTADA

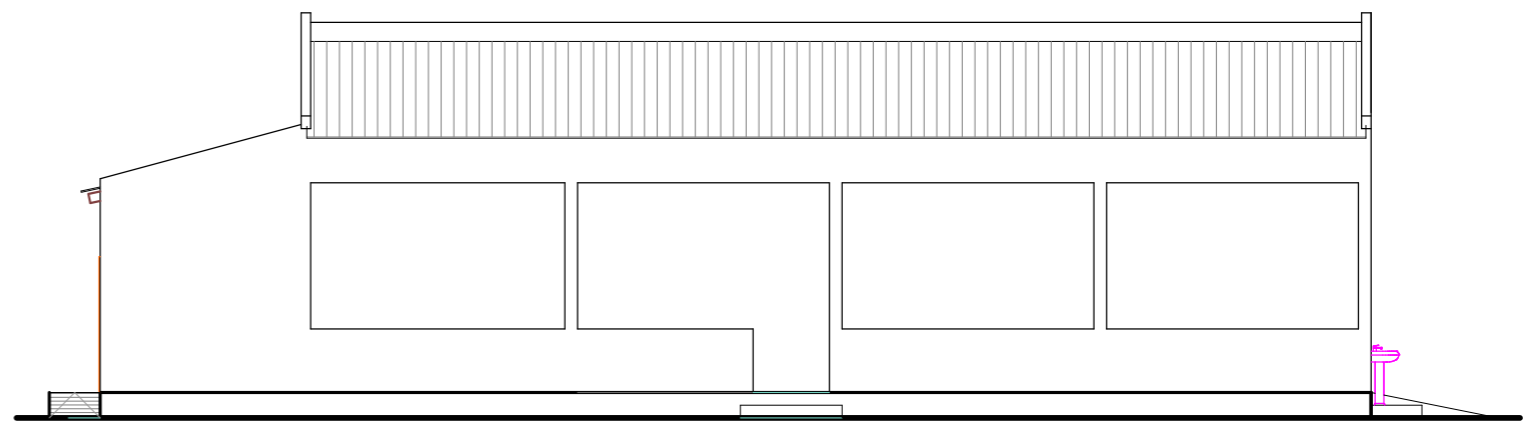


PLANTA DE PISO MOBILADA

 DONO DA OBRA: CONSELHO MUNICIPAL DO DONDO	 FINANCIAMENTO: ANAMM & PARCEIROS	<b>Projecto: Construção de um Centro Comunitário no Bairro Mandruzi (Reassentamento do Ciclone IDAI)</b>		Desenho n° A02
		<b>PLANTA DE PISO</b>		Bairro: Mandruzi Cidade do Dondo
Março, 2021	Projectista:	Verificou:		Talhão n° Bloco n°
				Escala 1:100



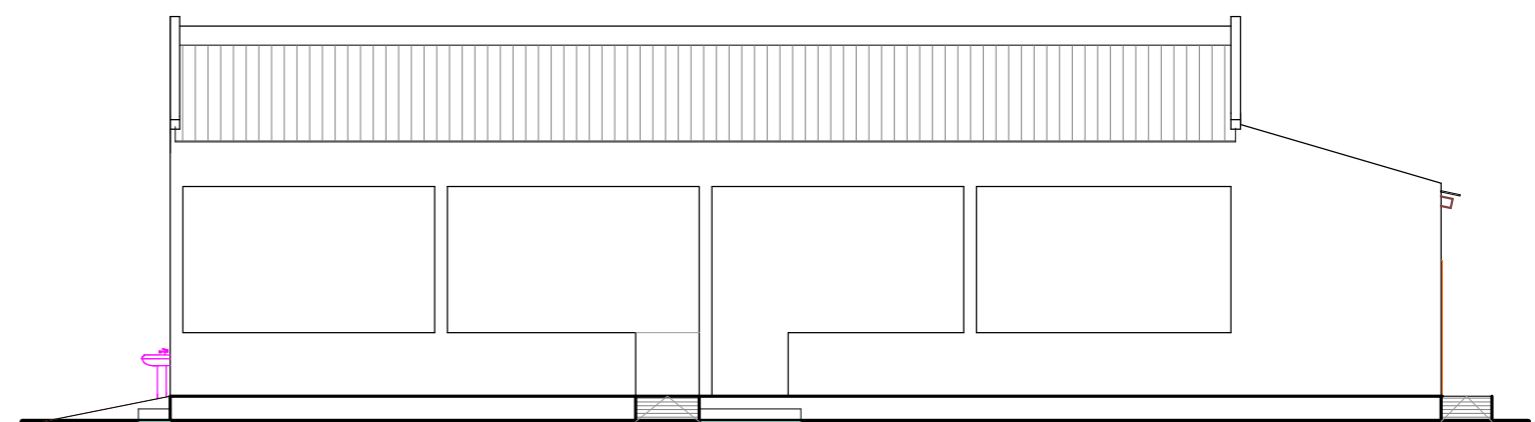
ALÇADO PRINCIPAL





ALÇADO LATERAL DIREITO

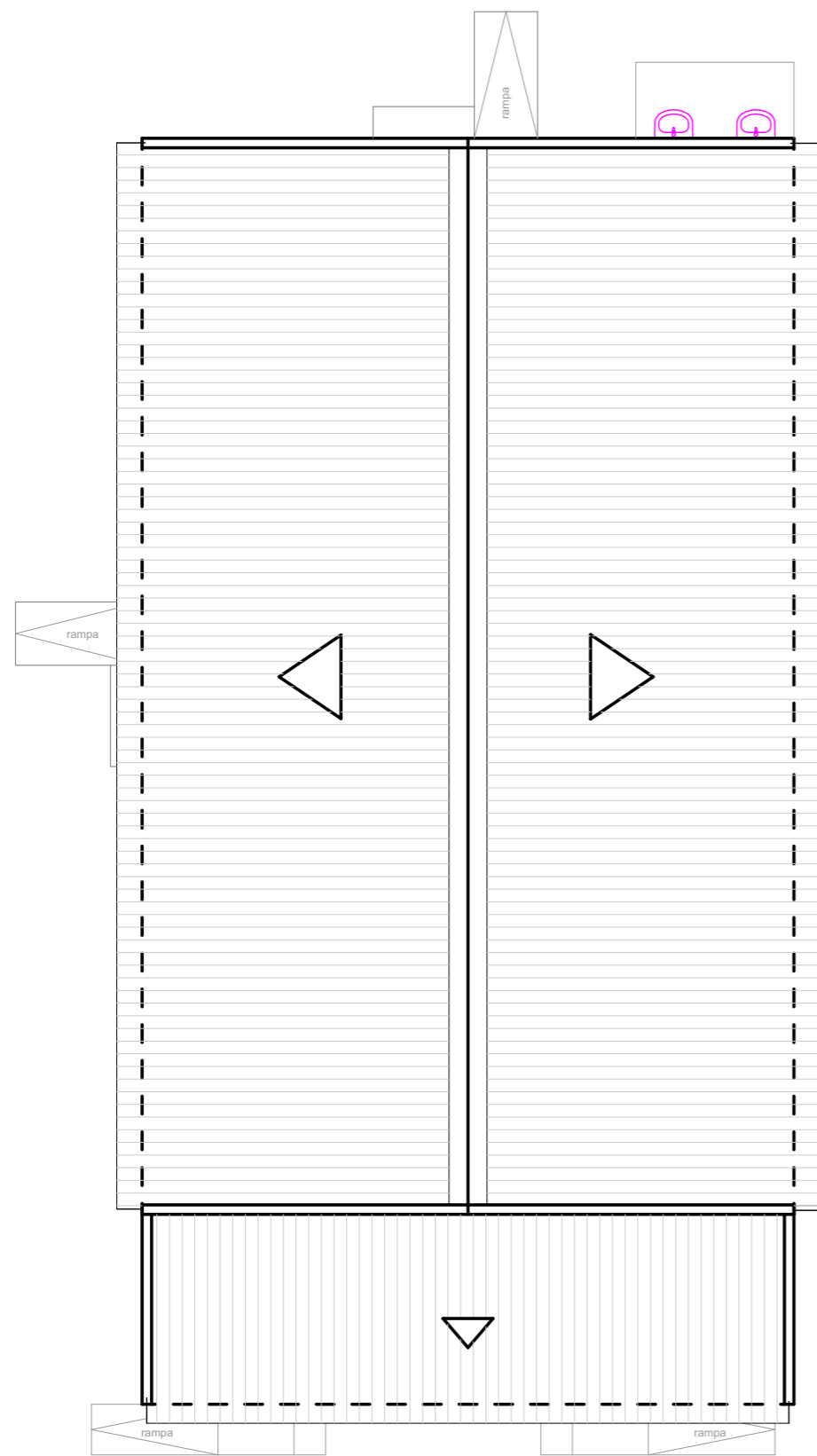


ALÇADO POSTERIOR

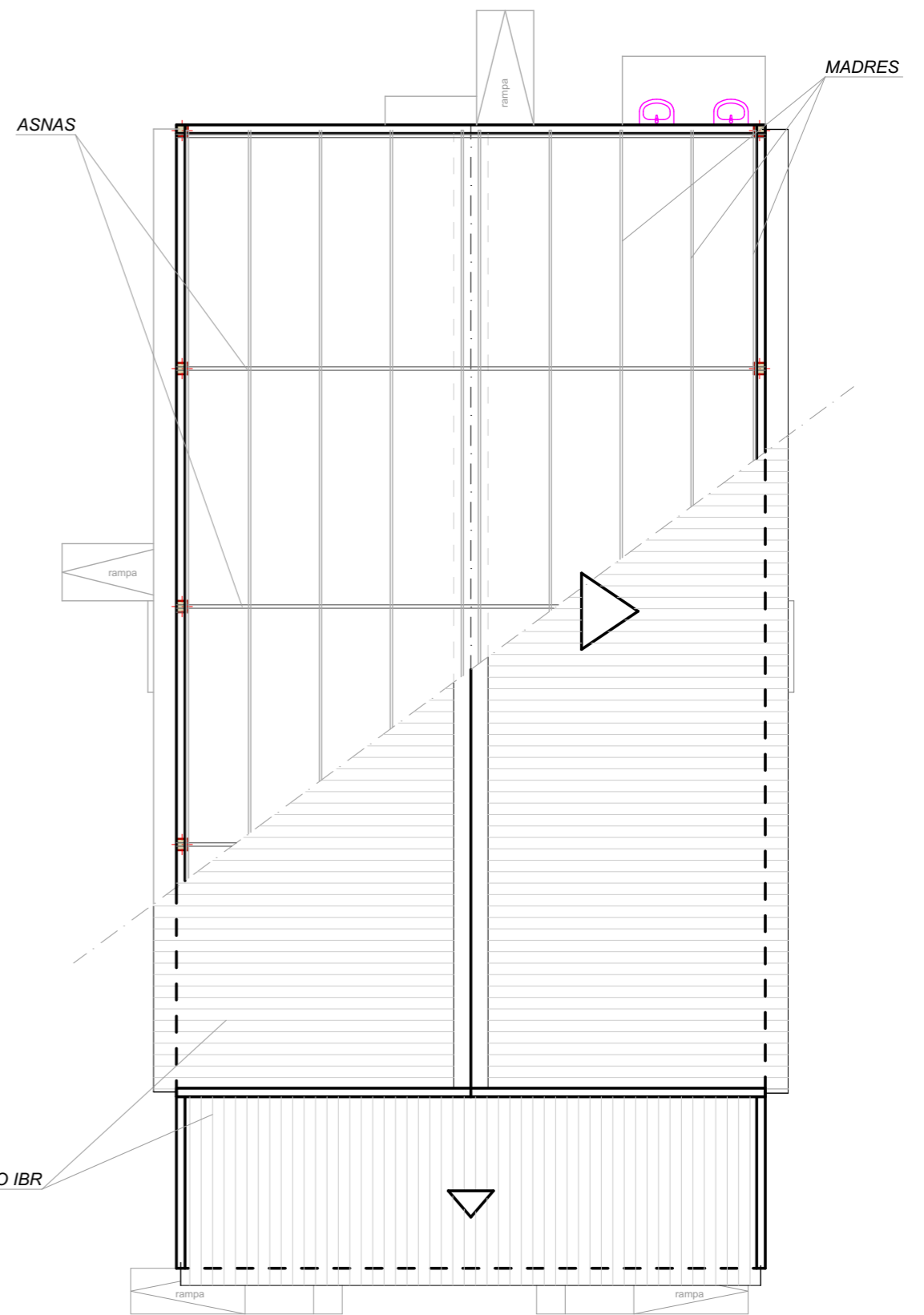


ALÇADO LATERAL ESQUERDO



DONO DA OBRA: CONSELHO MUNICIPAL DO DONDO 	FINANCIAMENTO: ANAMM & PARCEIROS 	<b>Projecto: Construção de um Centro Comunitário no Bairro Mandruzi (Reassentamento do Ciclone IDAI)</b>	Desenho n° A03 Bairro: Mandruzi Cidade do Dondo
<b>ALÇADOS</b>			Talhão n° Bloco n°
Março, 2021		Projectista:	Verificou:
			Escala 1:100

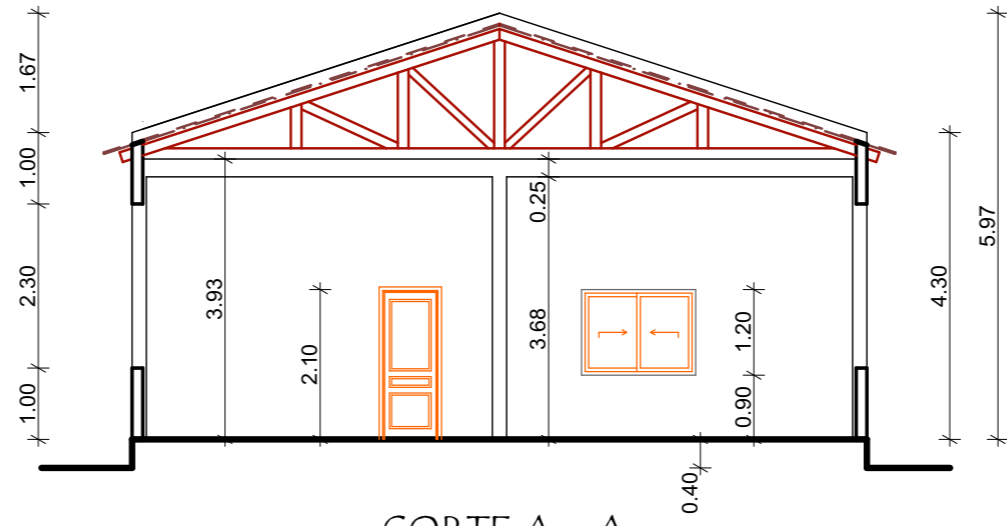


PLANTA DE COBERTURA

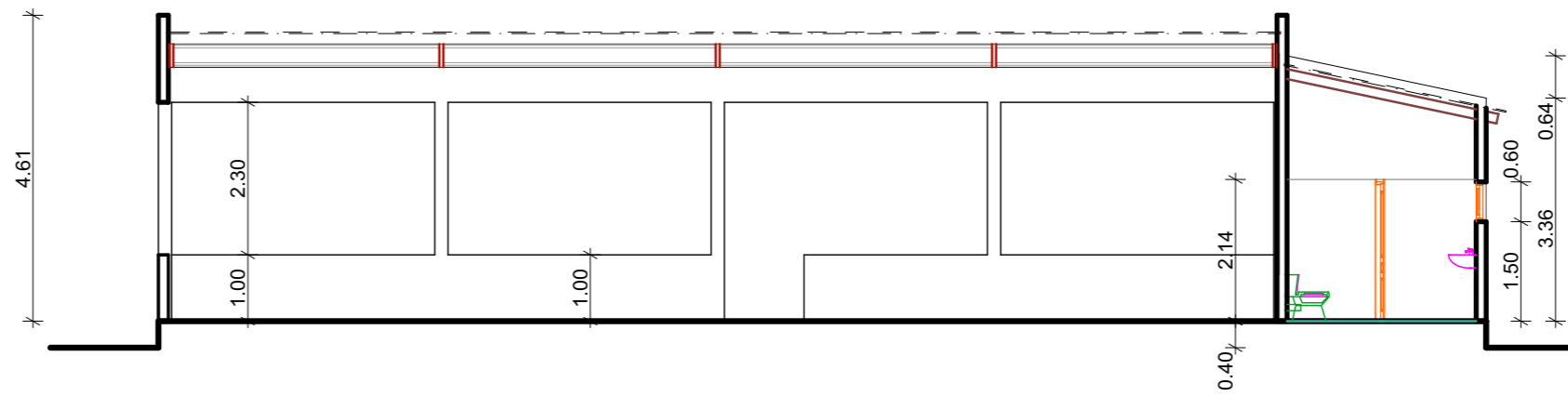


PORMENOR DE COBERTURA



DONO DA OBRA: CONSELHO MUNICIPAL DO DONDO 	FINANCIAMENTO: ANAMM & PARCEIROS 	<b>Projecto: Construção de um Centro Comunitário no Bairro Mandruzi (Reassentamento do Ciclone IDAI)</b>	Desenho nº A04
<b>PLANTA DE COBERTURA</b>			Bairro: Mandruzi Cidade do Dondo
Março, 2021      Projectista:      Verificou:			Talhão nº Bloco nº Escala 1:100



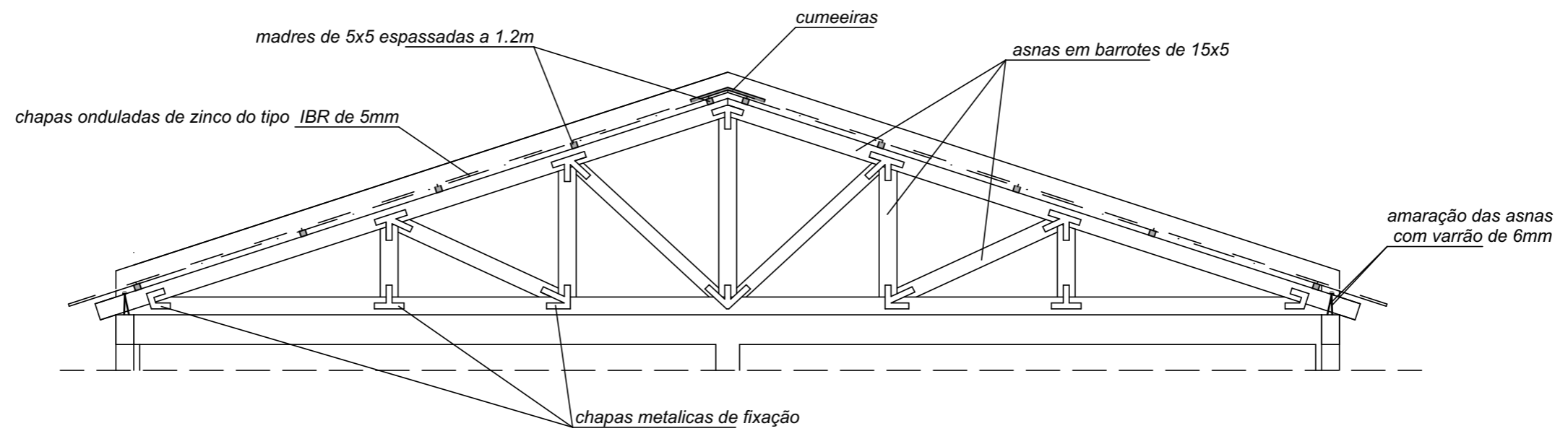
CORTE A - A





CORTE B - B

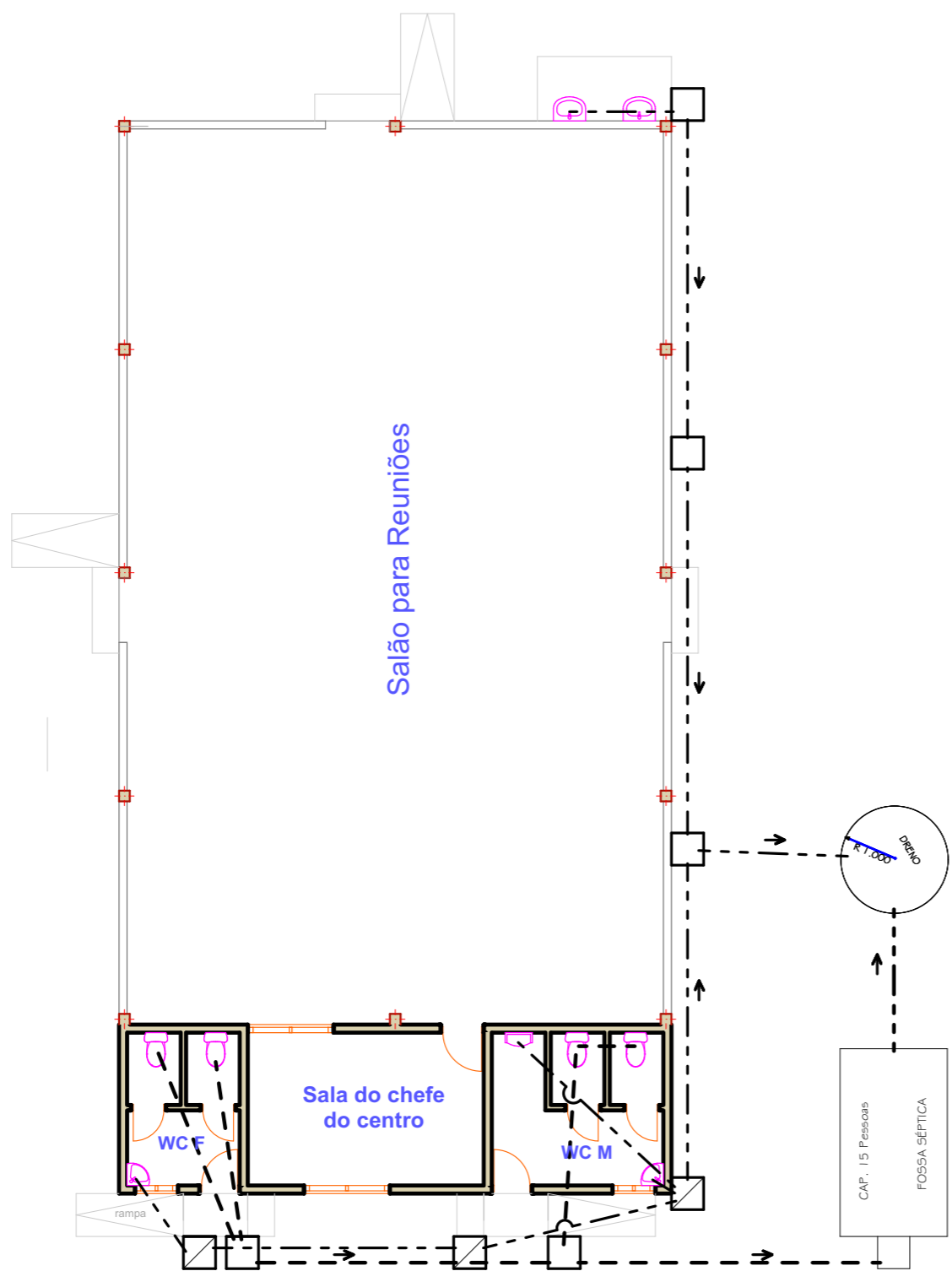
DONO DA OBRA: CONSELHO MUNICIPAL DO DONDO 	FINANCIAMENTO: ANAMM & PARCEIROS 	<b>Projecto: Construção de um Centro Comunitário no Bairro Mandruzi (Reassentamento do Ciclone IDAI)</b>	Desenho nº A05		
			<b>CORTES</b>	Bairro: Mandruzi Cidade do Dondo	
		Março, 2021		Projectista:	Verificou:
					Escala 1:100



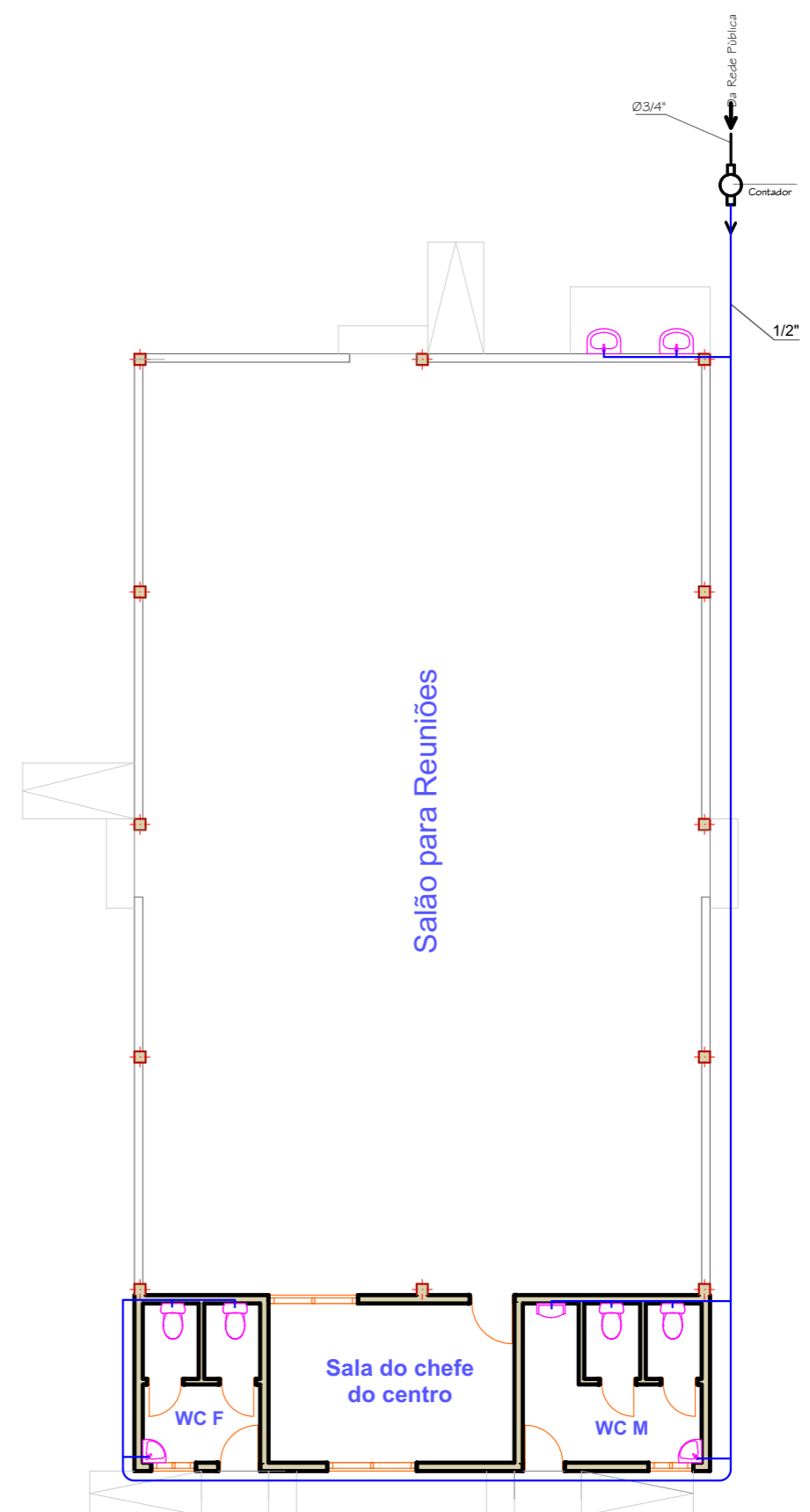


## Pormenor de Cobertura (Asna)

DONO DA OBRA: CONSELHO MUNICIPAL DO DONDO	FINANCIAMENTO: ANAMM & PARCEIROS	<b>Projecto: Construção de um Centro Comunitário no Bairro Mandruzi (Reassentamento do Ciclone IDAI)</b>		Desenho n° A06
				<b>Pormenor de Cobertura (Asna)</b>
		Março, 2021	Projectista:	Verificou:
				Escala 1:100





CANALIZAÇÃO DE ESGOTOS



CANALIZAÇÃO DE AGUA

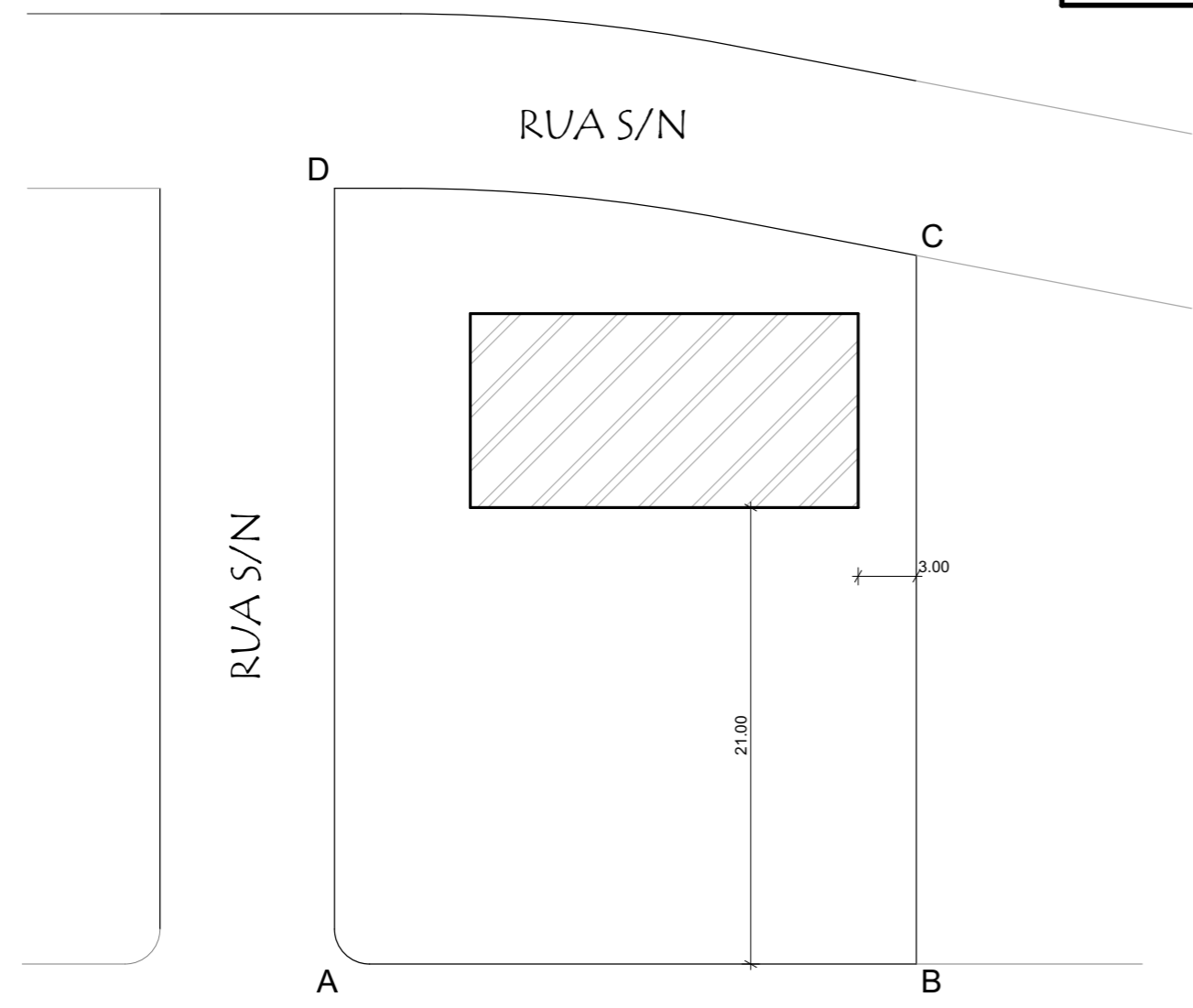
**Legenda:**

- Caixa de retenção de gordura
- Caixa recoletora
- Caixa de retenção de sabão
- Caixa de inspeção
- Torneira simples
- Agua saponifera
- Aguas negras
- Aguas potável

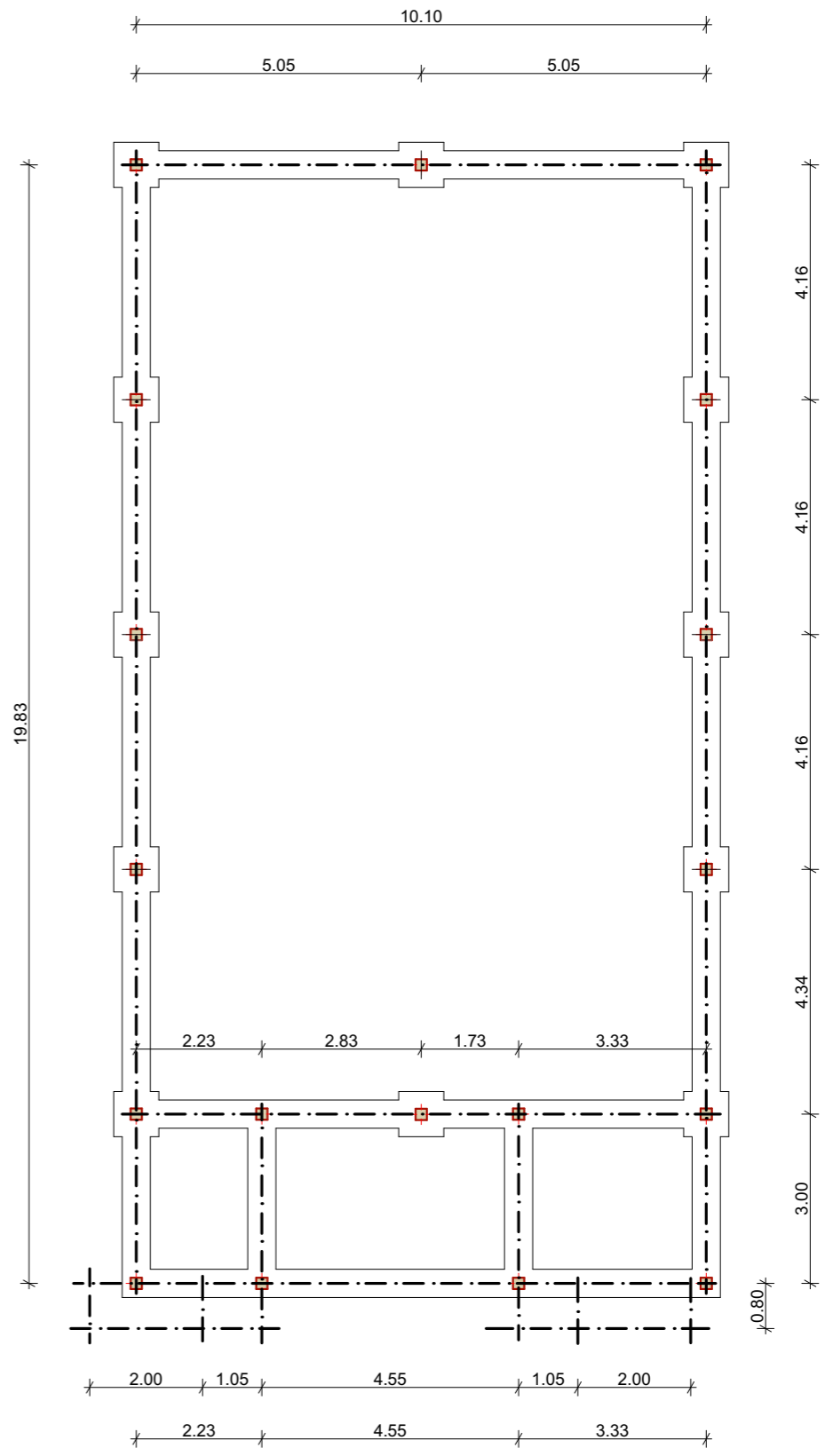
 DONO DA OBRA: CONSELHO MUNICIPAL DO DONDO	 FINANCIAMENTO: ANAMM & PARCEIROS	<b>Projecto: Construção de um Centro Comunitário no Bairro Mandruzi (Reassentamento do Ciclone IDAI)</b> <b>CANALIZAÇÃO DE ESGOTOS E CANALIZAÇÃO DE AGUA</b> Março, 2021	Desenho n° A07 Bairro: Mandruzi Cidade do Dondo Talhão n° Bloco n° Escala 1:100
		Projectista: _____ Verificou: _____	





D	C	30.30
A	B	30.00
A	D	40.00
Área: 1053.00 m <sup>2</sup>		

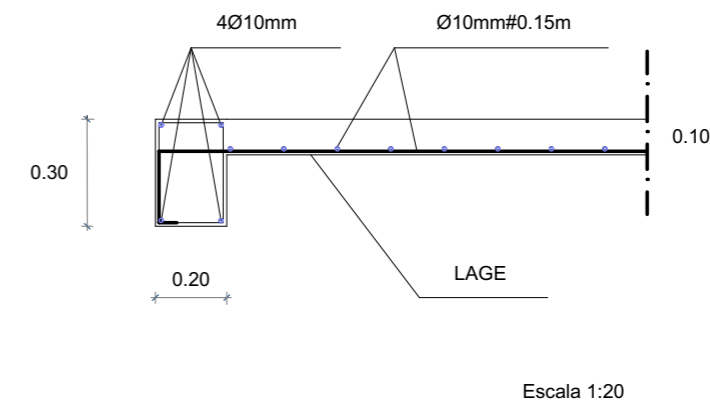
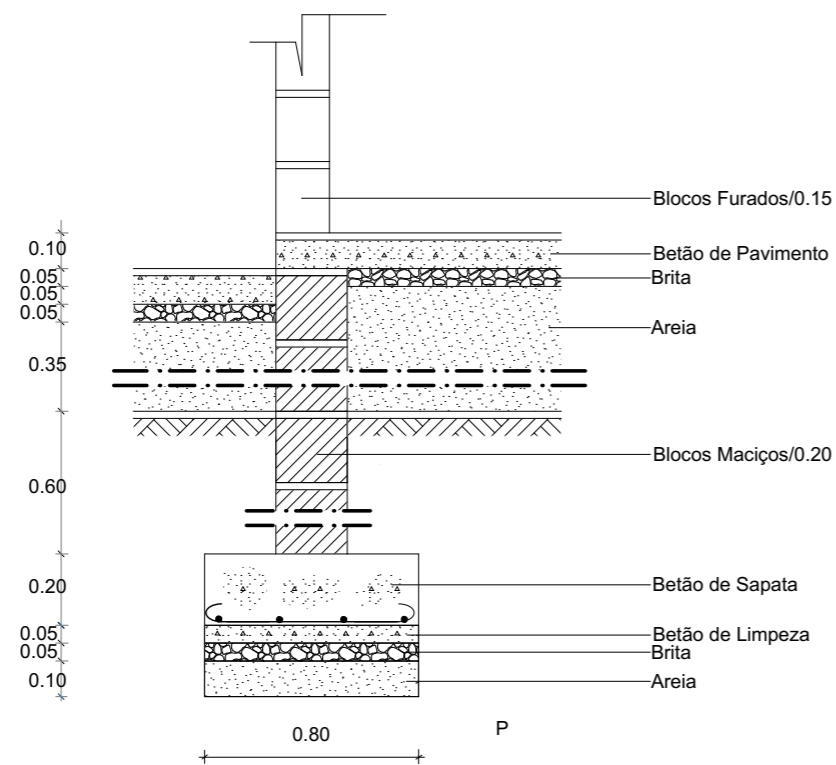
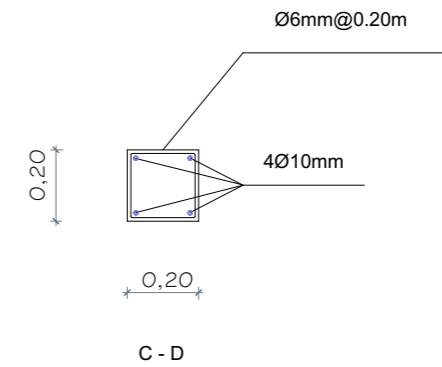
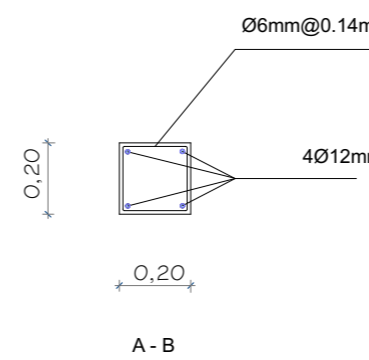
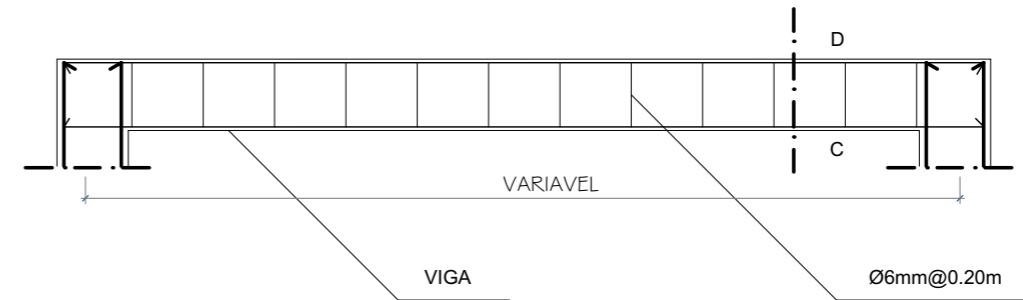
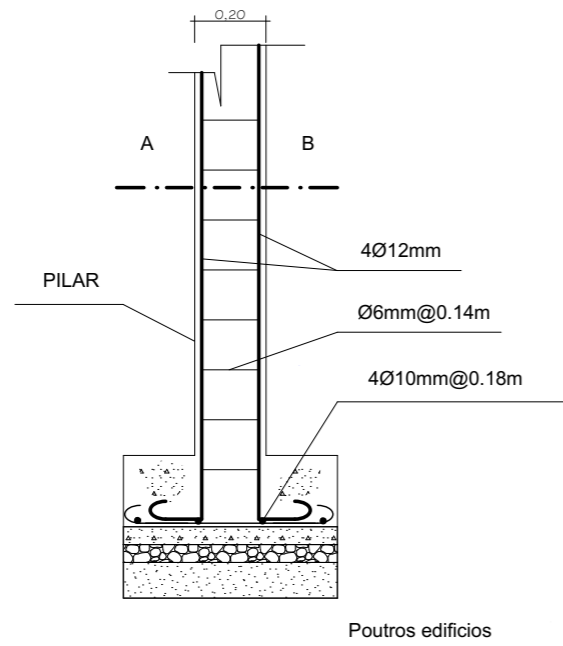


PLANTA DE IMPLANTAÇÃO  
(Escala 1:300)





PLANTA DE EIXO DE FUNDAÇÃO

 DONO DA OBRA: CONSELHO MUNICIPAL DO DONDO	 FINANCIAMENTO: ANAMM & PARCEIROS	<b>Projecto: Construção de um Centro Comunitário no Bairro Mandruzi (Reassentamento do Ciclone IDAI)</b>		Desenho n° A09
		<b>PLANTA DE FUNDAÇÕES E DE IMPLANTAÇÃO</b>		Bairro: Mandruzi Cidade do Dondo
Março, 2021	Projectista:	Verificou:	Talhão n° Bloco n°	
			Escala 1:100	



**PORMENORES DE PILAR, VIGA, LAGE E FUNDAÇÃO**

		<b>Projecto: Construção de um Centro Comunitário no Bairro Mandruzi (Reassentamento do Ciclone IDAI)</b>		Desenho nº A10
		<b>PORMENORES DE PILAR, VIGA, LAGE E FUNDAÇÃO</b>		Bairro: Mandruzi Cidade do Dondo
Março, 2021		Projectista:	Verificou:	Talhão nº Bloco nº Escala 1:100