

# Les solutions de la société civile dans la lutte contre la pauvreté en France

## Retour sur la rencontre RESOLIS

Lundi 28 novembre 2016

Au CNAM à Paris

Rédaction : Garance Séguier,  
Cités Unies France  
5 dec. 16

Cités Unies France a pris part à la rencontre Resolis dédiée à la lutte contre la pauvreté en France, au *Conservatoire National des Arts et Métiers*, à Paris, le 28 novembre 2016.

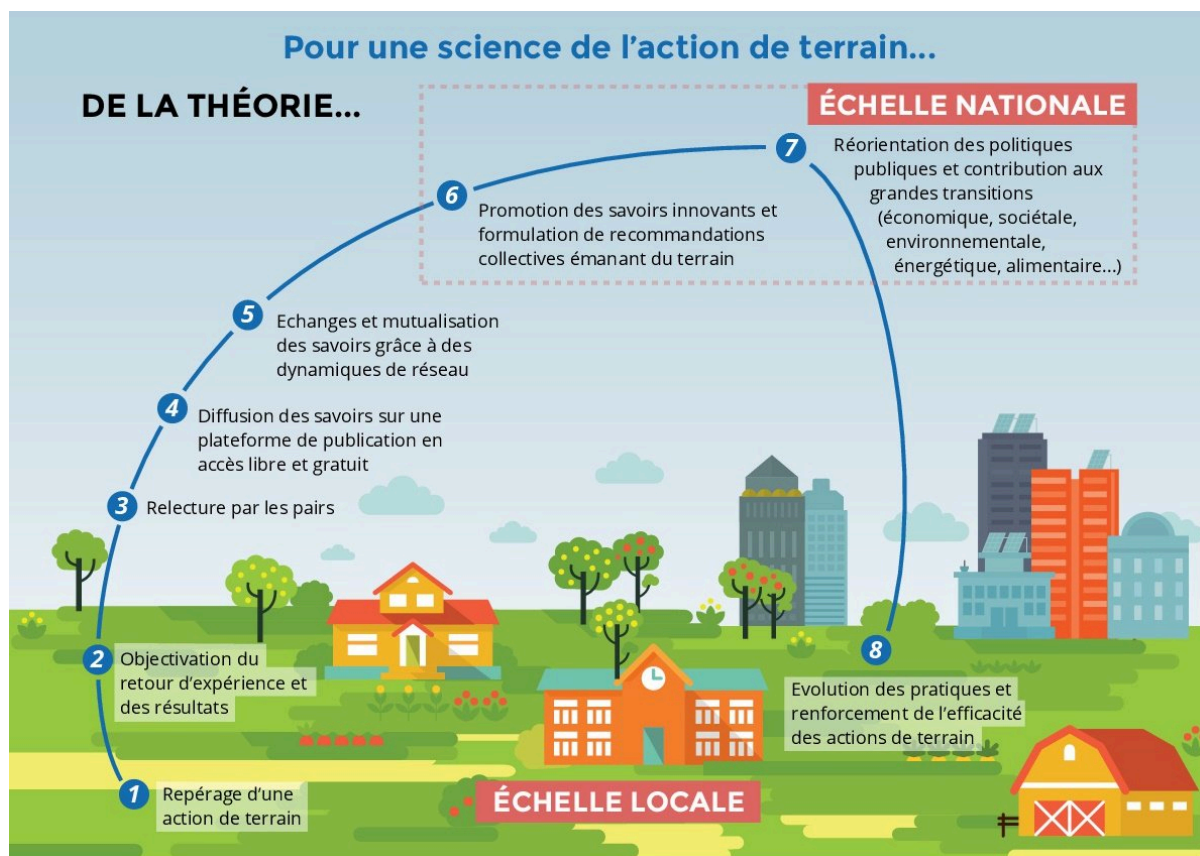
Plusieurs élus sont intervenus:

Madame Marie-Caroline Douceré (Adjointe au maire du 15<sup>e</sup> arrondissement de Paris) ; Madame Jaklin Pavilla (Adjointe au maire de Saint-Denis) et Monsieur André Périssol (Maire de la ville de Moulins).

Ainsi que deux représentants institutionnels :

Monsieur Philippe Metz (Directeur du CCAS de Lille) ; Monsieur Yannick Blanc (Haut-commissaire à l'engagement civique)

### 1) Resolis en deux images



Le fonctionnement de Resolis.

Source : <https://twitter.com/resolis1?lang=fr>



## 2) Le lien entre les institutions et les associations

Le site de Résolis foisonne d'initiatives de terrains, classées par régions. <http://www.resolis.org/localisation-des-pratiques-locales>. Ces **bonnes pratiques** concernent des domaines vastes et variés : agriculture et alimentation, développement territorial, économie solidaire, éducation, précarité énergétique, démocratie et bonne gouvernance, etc.

Lors de la rencontre, le travail des élus locaux a été souligné. En France, l'accent a été mis sur leur rôle de **mise en réseaux des initiatives locales**. Le but est de permettre aux associations de se connaître entre elles, d'éviter les doublons et de coordonner les actions qui concernent parfois les mêmes populations, pour plus d'efficacité.

## 3) L'atelier sur l'alimentation solidaire

Dans le cadre de son pôle *Agriculture, développement rural et sécurité alimentaire*, Cités Unies France s'est rendu à l'atelier : *Comment favoriser la participation des publics dans les projets d'alimentation solidaire ?* Résolis a mis en place un observatoire spécifiquement sur les **initiatives concernant l'alimentation**. <http://www.resolis.org/observatoire-alimentation>.

Le groupe a formulé quatre recommandations en plus de celle de la mise en réseau par le biais des collectivités territoriales. Concernant les institutions : un **soutien politique** clair en direction de l'alimentation durable/écologique/éthique/saine ; un **rôle de facilitateur** (administratif, logistique et financier) sont nécessaires. Concernant les acteurs de terrain il importe d'aller à la **rencontre des populations** visées pour mieux connaître leurs pratiques et leurs demandes alimentaires, pour répondre à un besoin au lieu de tenter d'imposer une offre. De plus, un travail de **pédagogie** doit être fait, pour faire connaître et comprendre les enjeux d'une alimentation saine. Ces

deux dernières recommandations s'appliquent même aux populations les plus fragiles.

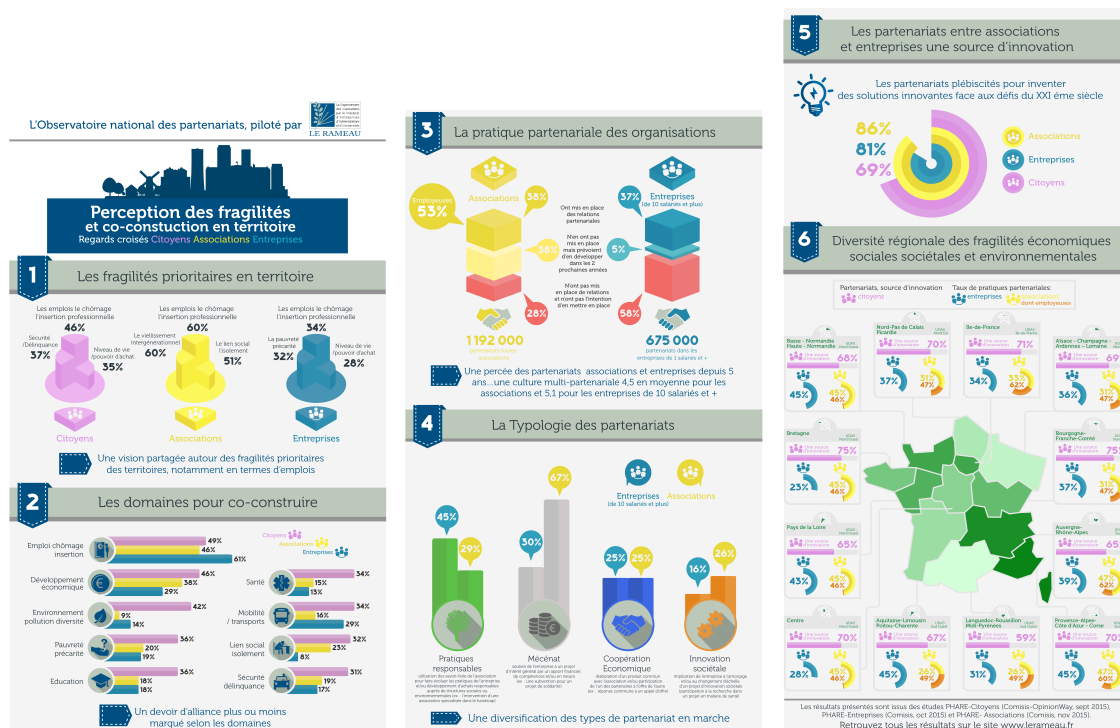
#### 4) Zoom sur le programme d'étude sur les fragilités et la co-construction en territoire par le Rameau.

Laurence Weber, directrice générale du laboratoire d'innovations partenariales *Le Rameau* est intervenue lors de la conférence « Animer la solidarité à l'échelle locale ». Créé en 2006, cette organisation a pour but **d'éclairer les décideurs sur la dynamique de co-construction**, et d'aider les organisations à se saisir de l'opportunité de ces nouvelles alliances. Madame Weber a présenté les résultats du programme PHARE : <http://www.lerameau.fr/le-programme-phare/>. Ce programme concerne les **fragilités des territoires** et les partenariats entre associations et entreprises pour lutter contre ses fragilités. Il part du point de vue des citoyens, des associations, des entreprises et des institutions pour faire une analyse territoriale.

Une **vidéo synthétise les résultats par régions** : <https://vimeo.com/149259872>.

Le **rapport** est disponible ici : [http://www.lerameau.fr/wp-content/uploads/2016/01/LR-PHARE\\_DIAG-Sectoriel\\_vf1.pdf](http://www.lerameau.fr/wp-content/uploads/2016/01/LR-PHARE_DIAG-Sectoriel_vf1.pdf)

Les résultats métropolitains sous forme d'infographie :



Source : <http://www.lerameau.fr/wp-content/uploads/2015/12/LeRameau-Phare-SCREEN.png>