



Une Agence féministe

Principaux enjeux de la prise en compte du genre dans les projets de coopération

Groupe thématique Genre de Cités Unies
France – 15/06/21

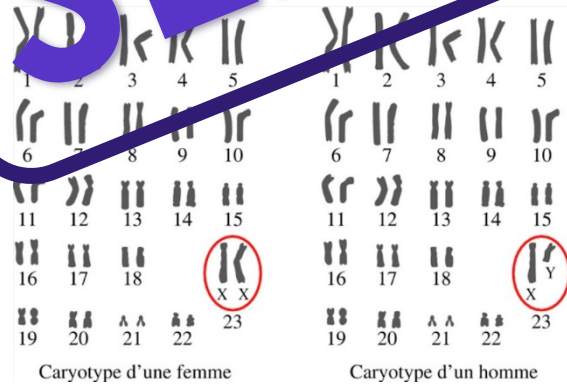
Mar Merita Blat – Experte genre AFD



1. RAPIDE PANORAMA DES CONCEPTS et NOTIONS AUTOUR DU GENRE, notamment dans les projets de coopération au développement



SEXE



Caractéristiques biologiques et physiologiques immuables

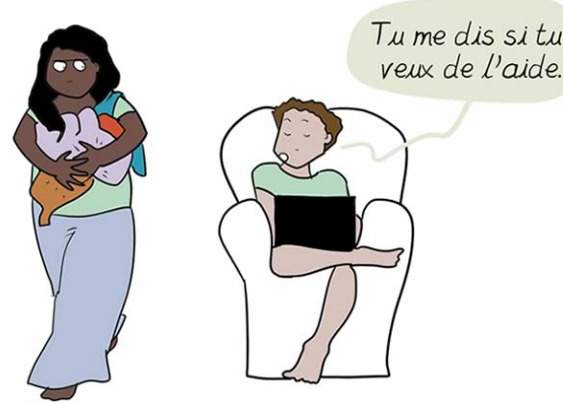
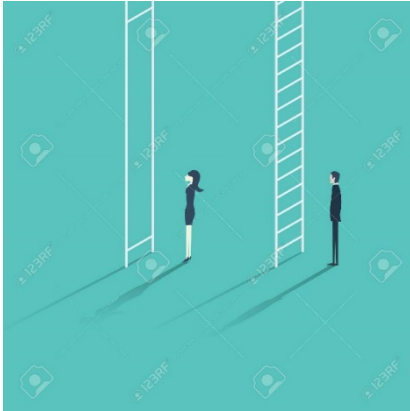
Rôles et Responsabilités dynamiques dans le temps et l'espace



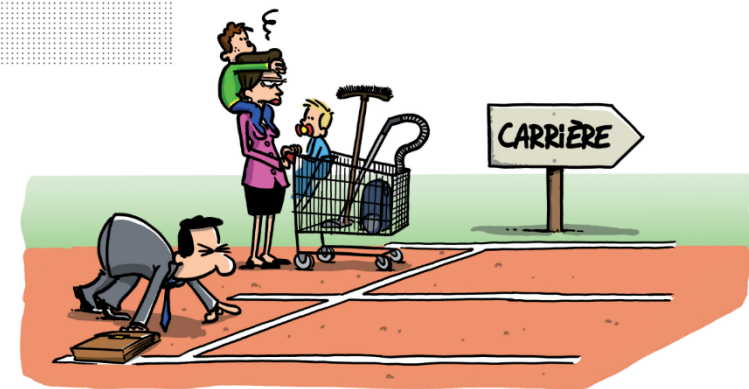
GENRE



Inégalités de genre

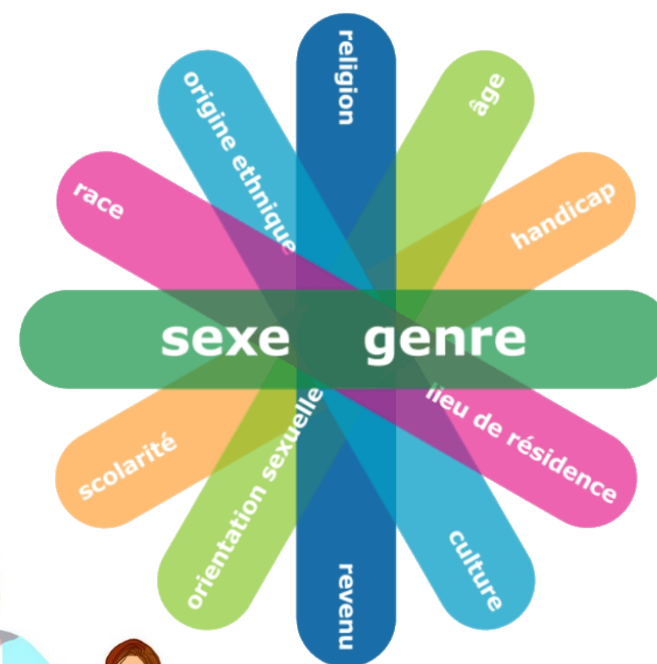


- Accès aux services sociaux de base
- Participation politique
- Participation à la prise de décision
- Accès et contrôle des ressources
- Participation économique et conditions de travail
- Rémunération
- Mobilité
- Droits
- Charge mentale...
→ **Différenciation, (Domination) et Hiérarchisation des individus en fonction de leur sexe**



Intersectionnalité

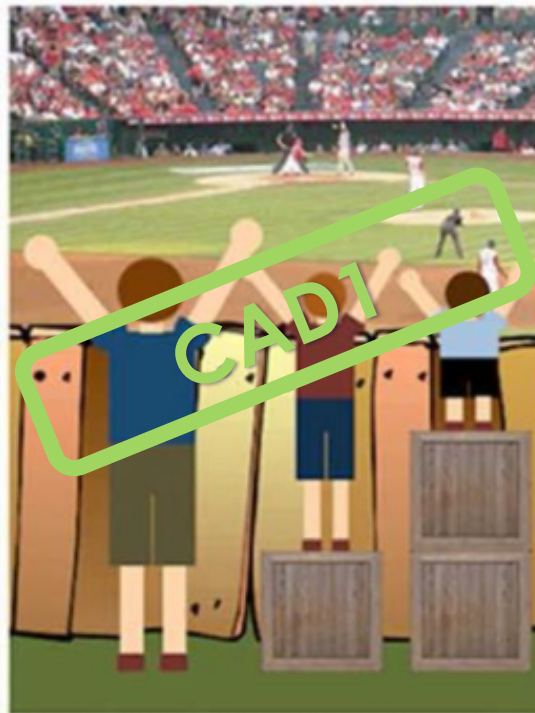
- Les femmes ne constituent pas un groupe homogène
- D'autres variables sont à la source de rapports inégaux



Égalité, Équité et Empowerment



Ils sont traités de la même façon, égale.



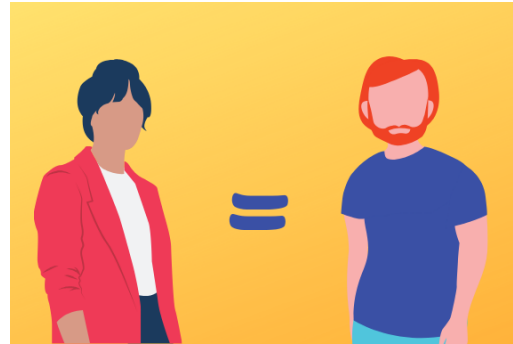
Ils sont traités de façon équitable.



L'obstacle structurel a été éliminé.

L'approche Genre et Développement

Objectif: promouvoir l'égalité des droits et le partage équitable des ressources et des responsabilités entre femmes et hommes



- Analyser la répartition des rôles et des activités des femmes et des hommes
- S'attaquer aux fondements des inégalités entre les hommes et les femmes



Femmes & Développement

Centre d'attention

Les femmes

Problème de départ

L'exclusion des femmes

Objectif de l'action

Intégrer les femmes :
permettre une
meilleure
participation
sectorielle

Stratégies choisies

Projets « femmes »
centrés sur les
besoins des femmes

Genre & Développement

Les inégalités entre les femmes et les hommes

Assurer l'accès et le contrôle des ressources

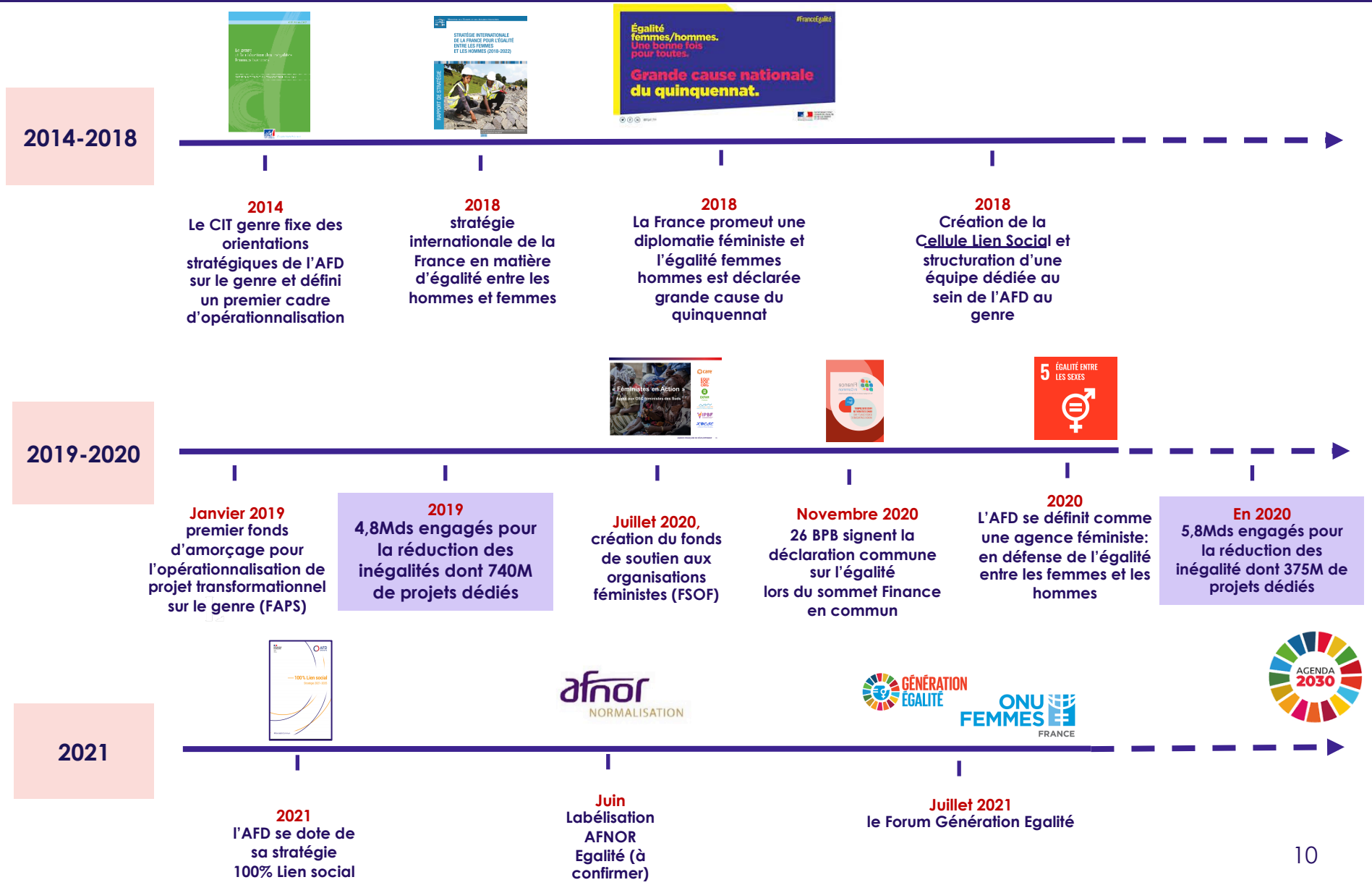
Transformer les rapports de pouvoirs, l'accès aux ressources

Renforcer l'autonomisation et le leadership des femmes (économique, social, politique, écologique)



2. LES ENGAGEMENTS GENRE DE LA FRANCE ET DE L'AFD

Du cadre d'intervention transversal sur le genre à la stratégie 100% Lien social : les étapes de la construction d'une agence de développement féministe



Définir une agence de développement féministe : les recommandations du HCE

La France a recours, depuis mars 2018, à l'expression « diplomatie féministe » lorsqu'elle évoque ses actions en termes de politique étrangère. Elle rejoint le petit nombre de pays qui affichent une **diplomatie féministe ou une politique étrangère féministe** : la Suède depuis 2014 et le Canada depuis 2017, rejoints par le Mexique depuis janvier 2020, l'Espagne (date) et l'Islande (date)

Dans son rapport, le Haut Conseil à l'Égalité rappelle que la diplomatie féministe nécessite une organisation qui la place au cœur de l'action extérieure de la France et en assure la cohérence afin d'en faire une politique réellement transformative des rapports sociaux et de pouvoir. Il formule 19 recommandations destinées à renforcer son cadre et sa mise en œuvre et propose un indicateur clé concernant l'aide publique au développement.



OBJECTIF → AIDE PUBLIQUE AU DÉVELOPPEMENT : FAIRE DE L'APPROCHE FÉMINISTE UNE COMPOSANTE STRUCTURANTE DE L'APD

Deux sous-objectifs :

1. Des montants d'aide publique au développement genrée alignés avec les autres pays du CAD de l'OCDE et en particulier avec ceux qui mènent une diplomatie féministe

Indicateurs de résultat : Montant et part de l'APD bilatérale marquée 1 ou 2 (selon les marqueurs genre de l'OCDE)

Objectif : 85% d'APD bilatérale en volume marquée 1 ou 2 et 20% marquée 2 d'ici 2025.

Indicateurs d'impact : Alignement des montants d'APD genrée avec les autres pays du comité d'aide au développement (CAD) de l'OCDE et faire partie du trio de tête de ceux qui mènent une diplomatie féministe

2. Transparence et lisibilité de l'aide publique genrée

Indicateurs d'impact : Harmonisation des données d'APD genrée transmises par l'AFD, le MEAE et le ministère de l'économie et des finances (direction générale du trésor) permettant d'obtenir un aperçu clair et comparable de l'APD genrée.

Objectif : Mise en place d'un mécanisme lisible de reddition des comptes

L'égalité femmes-hommes au cœur de la stratégie 100 % Lien social

L'égalité entre les femmes et hommes **est un axe transversal et un marqueur fort de cette stratégie** vise la **réduction des inégalités multidimensionnelles et le renforcement de l'inclusion des populations** et des contextes. Nos actions visent plusieurs finalités opérationnelles et qui sont en lien avec la **Stratégie internationale de la France pour l'égalité entre les femmes et les hommes (2018-2022)**

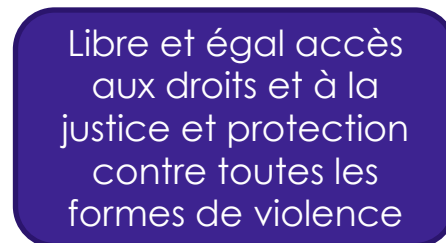
Les finalités opérationnelles



Mise en œuvre de l'agenda « Femmes, paix et sécurité en zones de fragilités et de crises (dont la lutte contre les violences sexuelles comme arme de guerre).



L'AFD s'engage ainsi à investir de façon significative dans les secteurs-clés favorisant l'autonomisation des femmes



La redevabilité sur le genre à l'AFD

- **50% de projets CAD 1 et CAD 2** en volume d'engagement annuel à l'horizon 2022
- **700M€ de projets CAD2** à l'horizon 2022

CAD0	CAD1	CAD2
L'égalité de genre n'est pas ciblée.	Un objectif spécifique ou une composante intégrant le genre	L'égalité de genre est un objectif principal. Le projet n'aurait pas été engagé si le genre n'avait pas été mentionné dans ses objectifs

Source: OCDE
<https://www.oecd.org/dac/gender-development/Minimum-recommended-criteria-for-DAC-gender-marker.pdf>



REMERCIEMENTS

#MondeEnCommun
AGENCE FRANÇAISE DE DÉVELOPPEMENT